

# Банкнота Банка России образца 2017 года номиналом 2000 рублей

## ЦВЕТОПЕРЕМЕННЫЙ ЭЛЕМЕНТ (СКРЫТЫЕ ЦИФРЫ)



На однотонном поле, содержащем слово «РОССИЯ», при наблюдении под острым углом к поверхности банкноты появляется число «2000», каждая цифра которого имеет свою окраску. При повороте банкноты на 180° (без изменения угла зрения) окраска каждой цифры меняется.



## ОПТИЧЕСКИ-ПЕРЕМЕННЫЙ ЭЛЕМЕНТ (ПОДВИЖНОЕ КОЛЬЦО)

При покачивании банкноты на стилизованном изображении солнца наблюдается перемещающееся яркое блестящее кольцо.

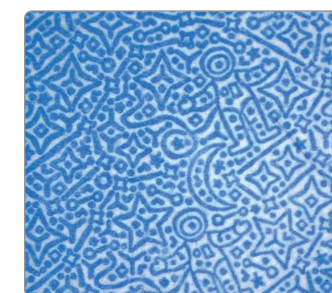
## ПОВЫШЕННЫЙ РЕЛЬЕФ ДЛЯ СЛАБОВИДЯЩИХ ЛЮДЕЙ

Крупное цифровое обозначение номинала, штрихи по краям банкноты обладают повышенным рельефом, воспринимаемым на ощупь.



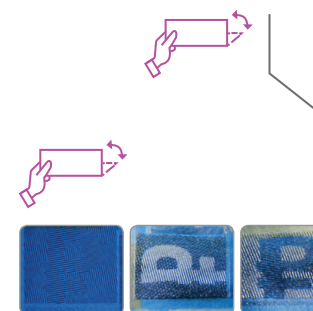
## ДЛЯ СЛАБОВИДЯЩИХ ЛЮДЕЙ

Крупное цифровое обозначение номинала банкноты — темное число на светлом фоне.



## МИКРОИЗОБРАЖЕНИЯ

Фоновое изображение состоит из мелких графических элементов космической тематики.



## СКРЫТОЕ ИЗОБРАЖЕНИЕ СИМВОЛА РУБЛЯ (КИПП-ЭФФЕКТ)

При рассматривании банкноты под острым углом виден символ рубля. В зависимости от расположения банкноты символ рубля выглядит светлым на темном фоне или темным на светлом фоне.



Лицевая сторона



Оборотная сторона

## ДЛЯ СЛАБОВИДЯЩИХ ЛЮДЕЙ

Крупное цифровое обозначение номинала банкноты — светлое число на темном фоне.



## Признаки подлинности



Контролируемые с использованием  $\times 8$ – $\times 10$  лупы



Контролируемые на ощупь (повышенный рельеф)



Контролируемые при изменении угла зрения



Контролируемые на просвет

## ЗАЩИТНАЯ НИТЬ

При покачивании банкноты от себя/к себе на защитной нити в окне фигурной формы наблюдается движение цифр номинала вправо-влево друг относительно друга. Под острым углом видны повторяющиеся изображения символа рубля на радужном фоне. 3D изображение символа рубля наблюдается постоянно между изображениями номинала.



## МНОГОТОНОВЫЙ КОМБИНИРОВАННЫЙ ВОДЯНОЙ ЗНАК

Расположен на светлом поле в правой части банкноты, наблюдается на просвет (мост на фоне солнца и число «2000»). Знак выполнен с плавными переходами от светлых участков к темным в сочетании с контрастными светлыми участками.

## МИКРОТЕКСТ

В нижней части изображения Дальневосточного федерального университета расположен микротекст, состоящий из повторяющегося слова «ВЛАДИВОСТОК».



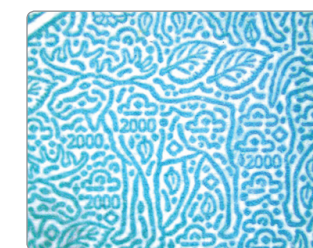
## МИКРОТЕКСТ

В нижней части изображения космодрома расположен микротекст, состоящий из повторяющихся слов «КОСМОДРОМВОСТОЧНЫЙ».



## МИКРОИЗОБРАЖЕНИЯ

Стилизованное изображение карты Дальнего Востока образовано отдельными повторяющимися мелкими графическими элементами (число «2000» и микроизображения представителей флоры и фауны Дальнего Востока).



Более полная информация об оформлении и признаках подлинности банкнот и монет Банка России размещена в сети Интернет по адресу: <http://www.cbr.ru>

